

DS 18-12B

VRLA Batería

12V18AH



Serie DURAVOLT DS — Batería Sellada

- Calidad estable probada al 100% y de alto rendimiento confiable
- Alto rendimiento, sin mantenimiento alguno, poca autodescarga
- Ciclaje 1: hasta 260 ciclos a 100% DOD
- Ciclaje 2: hasta 500 ciclos a 50% DOD
- Fórmula única de aleación en red y técnica moderna de manufactura
- Carga flotante y en espera: hasta 3-5 años

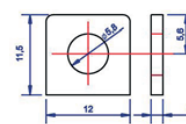
Usos:

- UPS
- Juguetes
- Sistema de seguridad y alarma
- Herramientas Eléctricas
- Sistema de alimentación ininterrumpida (SAI)
- Telecomunicación
- Suministro de energía eléctrica de emergencia
- Equipos Médicos

Estructura:

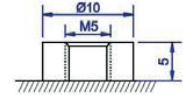
- Válvula de seguridad... hule
- Componente... Materia prima
- Electrolito... ácido sulfúrico
- Terminal... cobre/Pb
- Separador... fibra de vidrio
- Positivo... dióxido de plomo
- Negativo... plomo
- Contenedor... ABS
- Tapa ... ABS
- Sellador...epóxido

SERIE DS BATERÍA SLA



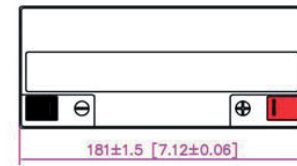
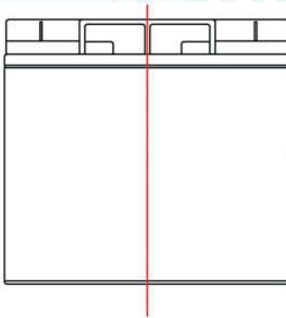
M5 Bolt & Nut

Terminal T1



M5 Bolt

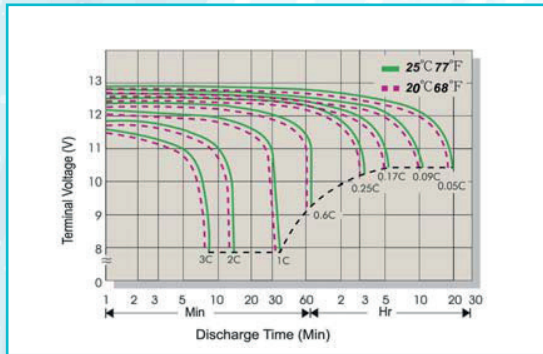
Terminal B1



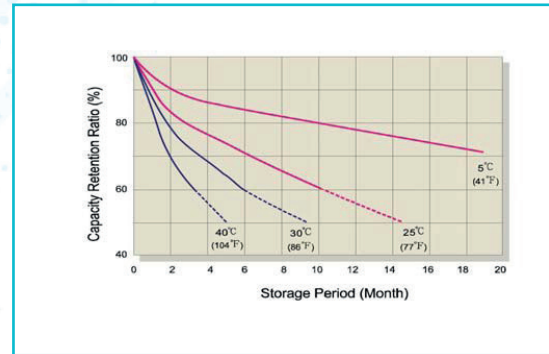
Especificaciones:

Modelo	DS 18-12B			12V18AH
Vida flotante diseñada	3~5 Years			
Capacidad 25 °C	20HR(0.60A,10.5V)	10HR(1.73A,10.5V)	5HR(3.24A,10.5V)	1HR(10.85A,10.5V)
	18.00AH	17.30AH	16.20AH	10.85AH
Dimensiones	Largo	Ancho	Altura	Altura Total
	181mm (7.12")	77mm (3.03")	160mm (6.30")	167mm (6.57")
Peso aproximado	5.00Kg (11.02 lbs) ±5%			
Resistencia interna	Carga completa a 25°C: ≤12.0mΩ			
Autodescarga	Pérdida de capacidad de 3% al mes a (25 °C)			
Capacidad afectada	40 °C	25 °C	0 °C	-15 °C
Por Temp. (20 Hrs.)	102%	100%	85%	65%
Voltaje de Carga(25 °C)	Ciclaje			Uso Flotante
	14.4-15.0V(-30mV/°C), max. Current: 5.4A			13.5-13.8V (-20mV/°C)

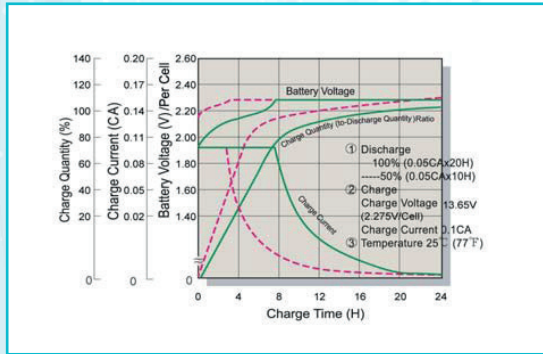
Serie DURAVOLT DS — Batería Sellada



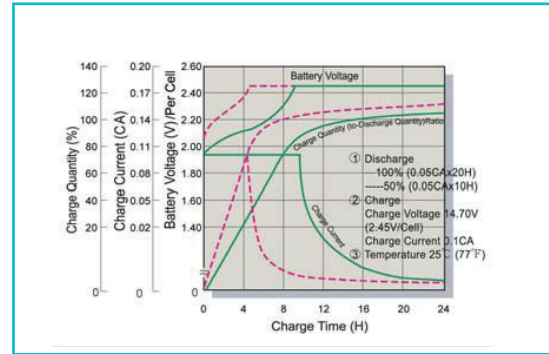
(V) y tiempo de descarga*



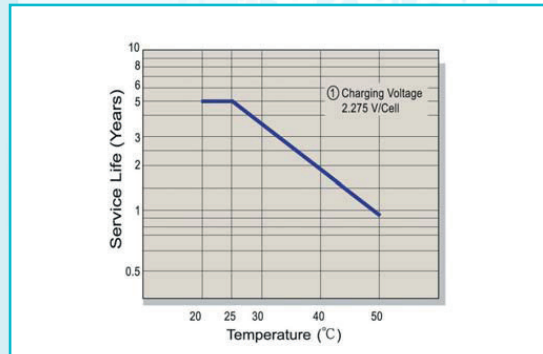
Características de capacitación de retención*



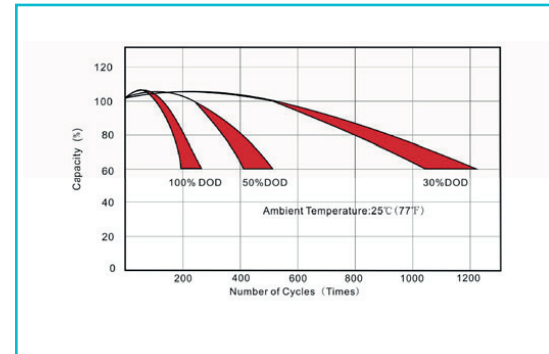
Voltaje de la batería y tiempo de carga en modo de espera



Voltaje de la batería y tiempo de carga en uso cíclico*



Vida de la carga flotante o continua



Duración de la vida del cicloje

Descarga constante de la corriente (CC, Unidad: A) a 25°C (77°F)

F.V/Tiempo	5Min	10Min	15Min	30Min	1Hr	2Hr	3Hr	4Hr	5Hr	6Hr	10Hr	20Hr
1.85V/Celda	59.18	34.94	28.46	17.90	10.45	6.04	4.64	3.808	3.120	2.544	1.668	0.867
1.80V/Celda	60.31	35.60	28.98	18.24	10.65	6.15	4.73	3.880	3.180	2.592	1.700	0.883
1.75V/Celda	61.44	36.27	30.51	18.58	10.85	6.27	4.81	3.953	3.239	2.641	1.732	0.900
1.70V/Celda	66.97	38.45	32.22	19.32	11.04	6.38	4.90	4.023	3.296	2.687	1.762	0.916
1.67V/Celda	73.73	41.71	34.78	20.40	11.15	6.45	4.95	4.066	3.332	2.716	1.781	0.926
1.60V/Celda	79.87	43.89	35.90	21.28	11.27	6.52	5.00	4.110	3.368	2.745	1.800	0.936

Descarga eléctrica constante (CP, Unidad: W) a 25°C (77°F)

F.V/Tiempo	5Min	10Min	15Min	30Min	1Hr	2Hr	3Hr	4Hr	5Hr	6Hr	10Hr	20Hr
1.85V/Celda	115.40	68.12	53.54	34.90	20.37	11.77	9.04	7.43	6.08	4.96	3.25	1.69
1.80V/Celda	117.61	69.43	54.57	35.57	20.76	12.00	9.21	7.57	6.20	5.05	3.31	1.72
1.75V/Celda	119.81	70.73	55.59	36.24	21.15	12.22	9.39	7.71	6.32	5.15	3.38	1.76
1.70V/Celda	130.59	74.97	58.92	37.68	21.52	12.44	9.55	7.84	6.43	5.24	3.44	1.79
1.67V/Celda	143.77	81.34	63.93	39.79	21.75	12.57	9.66	7.93	6.50	5.30	3.47	1.81
1.60V/Celda	155.76	85.58	67.26	41.49	21.99	12.71	9.76	8.01	6.57	5.35	3.51	1.82